

M17 Leistung

Steckverbinder RLS

DOK-CONNEC-RLS17XX****-DA01-DE-P

R911424866
Ausgabe 01

1 M17 Kabelstecker SpeedCon

Technische Daten



Bezeichnung	Symbol	Einheit	RLS1701/ CM75	RLS1711/ CM01	RLS1721/ CM05	RLS1721/ CM07	RLS1721/ CM50	
Materialnummer (Zubehörsatz)			R911337759	R911342407	R911342406	R911382898	R911382897	
Typ					Kabelstecker			
Steckergröße					M17			
Verriegelungsart					SpeedCon			
Kabeltyp			INK0670	REL0105	-	REL0012	REL0011	
Klemmbereich/Kabeldurchmesser ØA		D	mm	9 ... 11,2	11 ... 12,7			5 ... 9,2
Codierung					Bosch-spezifisches Polbild			
Polzahl Steckverbinder					3+PE+5			
Kontakte (Anzahl und Größe)			7x (0.25 ... 1)	9x (0.25 ... 1)	4x (0.25 ... 1)	2x (0.06 ... 0.25) + 5x (0.25 ... 1)		
Maximaler Bemessungsstrom Steckverbinder Leistung		I _{N P}	A	9 A (CSA) 13 A (UL)				
Maximaler Bemessungsstrom Steckverbinder Signal		I _{N S}	A	1 A (CSA+UL)				
Masse		m	kg	0,043				
Kontaktausführung					Buchse			
Anschlussausführung					Crimp			
Bemessungsspannung Leistungskontakt		U _{N P}	V	600				
Bemessungsspannung Signalkontakt		U _{N S}	V	60				
Überspannungskategorie					III			
Durchgangswiderstand		R	mOhm	< 3				
Temperaturbereich					-40 ... 125			
Aufstellhöhe		h	m	3000				
Verschmutzungsgrad					3			
Gehäusematerial					GD-Zn vernickelt			
Kontaktmaterial					CuZn vergoldet 0.2 µm			
Steckzyklen					100			
Kontaktträgermaterial					PA66			
Dichtungen					FKM			
Schutzart (verriegelt)					IP67			
Zulassungen UL/CSA					cURus			
E-File Nummer					E153698			
Richtlinie RoHS					konform Richtlinie 2011/65/EU			
RoHS (China)					gemäß Richtlinie SJ/T 11364, EFUP 50			
Kennzeichnung "B"					schwarz			

Letzte Änderung: 2024-04-22

Tab. 1: Kabelstecker

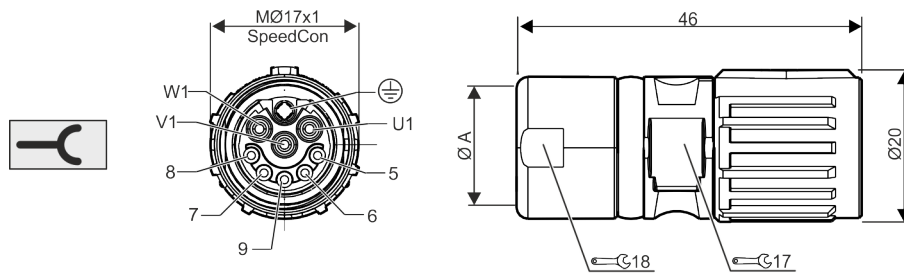


Abb. 1: RLS1701/CM75, RLS1711/CM01, RLS1721/CM05, RLS1721/CM07, RLS1721/CM50

ØA Klemmbereich/Kabeldurchmesser siehe Technische Daten

B Kennzeichnung siehe Technische Daten

2 M17 Kabelkupplung SpeedCon

Technische Daten



Bezeichnung	Symbol	Einheit	RLS1702/ CM75	RLS1712/ CM01	RLS1722/ CM05	RLS1722/ CM07	RLS1722/ CM50
Materialnummer (Zubehörsatz)			R911339968	R911342409	R911379808	R911373943	R911340201
Typ			Kabelkupplung				
Steckergröße			M17				
Verriegelungsart			SpeedCon				
Kabeltyp			INK0670	REL0105	-	REL0012	REL0011
Klemmbereich/Kabeldurchmesser ØA	D	mm	9 ... 11,2	11 ... 12,7		5 ... 9,2	
Codierung			Bosch-spezifisches Polbild				
Polzahl Steckverbinder			3+PE+5				
Kontakte (Anzahl und Größe)			7x (0.25 ... 1)	9x (0.25 ... 1)	4x (0.25 ... 1)	2x (0.06 ... 0.25) + 5x (0.25 ... 1)	
Maximaler Bemessungsstrom Steckverbinder Leistung	I _{N IL}	A	9 A (CSA) 13 A (UL)				
Maximaler Bemessungsstrom Steckverbinder Signal	I _{N S}	A	1 A (CSA+UL)				
Masse	m	kg	0,040	0,043	0,044	0,040	
Kontaktausführung			Stift				
Anschlussausführung			Crimp				
Bemessungsspannung Leistungskontakt	U _{N P}	V	600				
Bemessungsspannung Signalkontakt	U _{N S}	V	60				
Überspannungskategorie			III				
Durchgangswiderstand	R	mOhm	< 3				
Temperaturbereich	T _a	°C	-40 ... 125				
Aufstellhöhe	h	m	3000				
Verschmutzungsgrad			3				
Gehäusematerial			GD-Zn vernickelt				
Kontaktmaterial			CuZn vergoldet 0.2 µm				
Steckzyklen			100				
Kontaktträgermaterial			PA66				
Dichtungen			FKM				
Schutzart (verriegelt)			IP67				
Zulassungen UL/CSA			cURus				
E-File Nummer			E153698				
Richtlinie RoHS			konform Richtlinie 2011/65/EU				
RoHS (China)			gemäß Richtlinie SJ/T 11364, EFUP 50				
Kennzeichnung "B"			schwarz				

Letzte Änderung: 2024-04-24

Tab. 2: Kabelkupplung

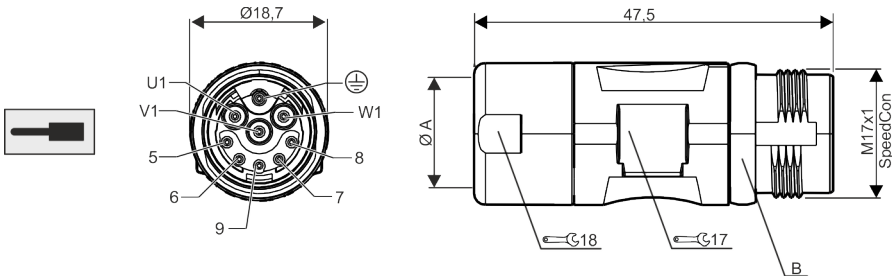


Abb. 2: RLS1702/CM75, RLS1712/CM01, RLS1722/CM05, RLS1722/CM07, RLS1722/CM50
ØA Klemmbereich/Kabeldurchmesser siehe Technische Daten
B Kennzeichnung siehe Technische Daten

3 M17 Flanschdose SpeedCon

Technische Daten



Bezeichnung	Symbol	Einheit	RLS1703/C01
Materialnummer (Zubehörsatz)			R911388339
Typ			Flanschdose
Steckergröße			M17
Verriegelungsart			SpeedCon
Kabeltyp			-
Klemmbereich/Kabeldurchmesser ØA	D	mm	-
Codierung			Bosch-spezifisches Polbild
Polzahl Steckverbinder			3+PE+5
Kontakte (Anzahl und Größe)			8x (0.25 ... 1)
Maximaler Bemessungsstrom Steckverbinder Leistung	I _{N IL}	A	9 A (CSA) 13 A (UL)
Maximaler Bemessungsstrom Steckverbinder Signal	I _{N S}	A	1 A (CSA+UL)
Masse	m	kg	0,020
Kontaktausführung			Stift
Anschlussausführung			Crimp
Bemessungsspannung Leistungskontakt	U _{N P}	V	600
Bemessungsspannung Signalkontakt	U _{N S}	V	60
Überspannungskategorie			III
Durchgangswiderstand	R	mOhm	< 3
Temperaturbereich	T _a	°C	-40 ... 125
Aufstellhöhe		m	3000
Verschmutzungsgrad			3
Gehäusematerial			GD-Zn Collinox
Kontaktmaterial			CuZn vergoldet 0.2 µm
Steckzyklen			100
Kontaktträgermaterial			PA66
Dichtungen			FKM
Schutzart (verriegelt)			IP67
Zulassungen UL/CSA			cURus
E-File Nummer			E153698
Richtlinie RoHS			konform Richtlinie 2011/65/EU
RoHS (China)			gemäß Richtlinie SJ/T 11364, EFUP 50
Kennzeichnung "B"			schwarz

Letzte Änderung: 2024-04-24

Tab. 3: Flanschdose

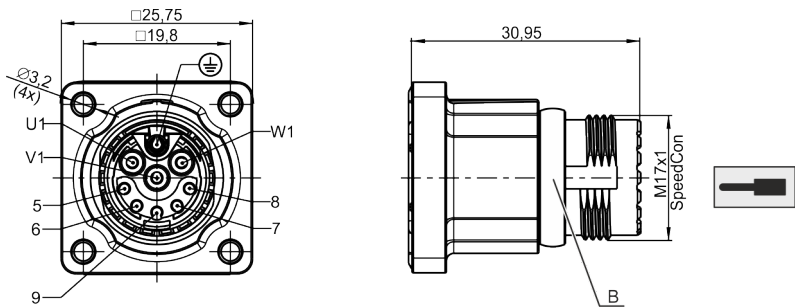


Abb. 3: RLS1703/C01
B Kennzeichnung siehe Technische Daten

4 M17 Flanschstecker SpeedCon

Technische Daten



Bezeichnung	Symbol	Einheit	RLS1704/CM07	RLS1704/CM50	RLS1724/CM01
Materialnummer (Zubehörsatz)			R911373944	R911337760	R911342412
Typ			Flanschstecker		
Steckergröße			M17		
Verriegelungsart			SpeedCon		
Kabeltyp			REL0012	REL0011	REL0105
Klemmbereich/Kabeldurchmesser ØA	D	mm	5 ... 9,2		11 ... 12,7
Codierung			Bosch-spezifisches Polbild		
Polzahl Steckverbinder			3+PE+5		
Kontakte (Anzahl und Größe)			2x (0.06 ... 0.25) + 5x (0.25 ... 1)		9x (0.25 ... 1)
Maximaler Bemessungsstrom Steckverbinder Leistung	I _{NP}	A	9 A (CSA) 13 A (UL)		
Maximaler Bemessungsstrom Steckverbinder Signal	I _{NS}	A	1 A (CSA+UL)		
Masse	m	kg	0,034		0,055
Kontaktausführung			Stift		
Anschlussausführung			Crimp		
Bemessungsspannung Leistungskontakt	U _{NP}	V	600		
Bemessungsspannung Signalkontakt	U _{NS}	V	60		
Überspannungskategorie			III		
Durchgangswiderstand	R	mOhm	< 3		
Temperaturbereich	T _a	°C	-40 ... 125		
Aufstellhöhe	h	m	3000		
Verschmutzungsgrad			3		
Gehäusematerial			GD-Zn vernickelt		
Kontaktmaterial			CuZn vergoldet 0.2 µm		
Steckzyklen			100		
Kontaktträgermaterial			PA66		
Dichtungen			FKM		
Schutzart (verriegelt)			IP67		
Zulassungen UL/CSA			cURus		
E-File Nummer			E153698		
Richtlinie RoHS			konform Richtlinie 2011/65/EU		
RoHS (China)			gemäß Richtlinie SJ/T 11364, EFUP 50		
Kennzeichnung "B"			schwarz		

Letzte Änderung: 2024-04-24

Tab. 4: Flanschstecker

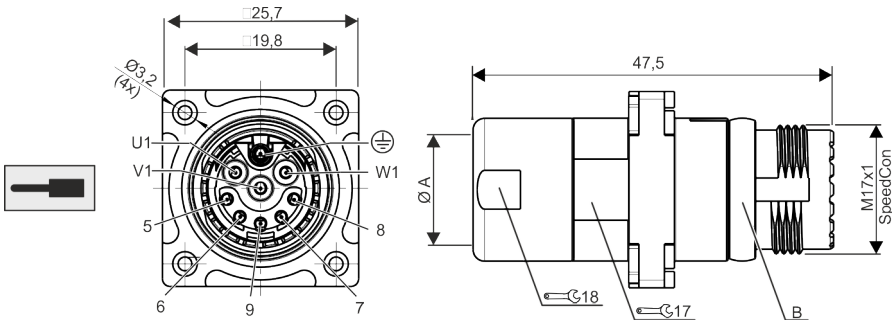


Abb. 4: RLS1704/CM07, RLS1704/CM50, RLS1724/CM01
B Kennzeichnung siehe Technische Daten

5 M17 Wanddurchführung

Technische Daten



Bezeichnung	Symbol	Einheit	RLS1705/A01
Materialnummer (Zubehörsatz)			R911381137
Typ			Wanddurchführung
Steckergröße			M17
Verriegelungsart			SpeedCon
Codierung			Bosch-spezifisches Polbild
Polzahl Steckverbinder			3+PE+5
Kontakte (Anzahl und Größe)			9 x (0,5-1,0) + 9 (0,5-1,0)
Maximaler Bemessungsstrom Steckverbinder Leistung	I _{N P}	A	14 A
Maximaler Bemessungsstrom Steckverbinder Signal	I _{N S}	A	3,6 A
Masse	m	kg	0,126
Kontaktausführung			Stift / Buchse
Anschlussausführung			-
Bemessungsspannung Leistungskontakt	U _{N P}	V	600
Bemessungsspannung Signalkontakt	U _{N S}	V	60
Überspannungskategorie			III
Durchgangswiderstand	R	mOhm	< 3
Temperaturbereich	T _a	°C	-40 ... 125
Aufstellhöhe	h	m	3000
Verschmutzungsgrad			3
Gehäusematerial			GD-Zn vernickelt
Kontaktmaterial			CuZn vergoldet 0.2 µm
Steckzyklen			100
Kontaktträgermaterial			PA66
Dichtungen			FKM
Schutzart (verriegelt)			IP67
Zulassungen UL/CSA			-
E-File Nummer			-
Richtlinie RoHS			konform Richtlinie 2011/65/EU
RoHS (China)			gemäß Richtlinie SJ/T 11364, EFUP 50
Kennzeichnung "B"			schwarz

Letzte Änderung: 2024-04-24

Tab. 5: Wanddurchführung

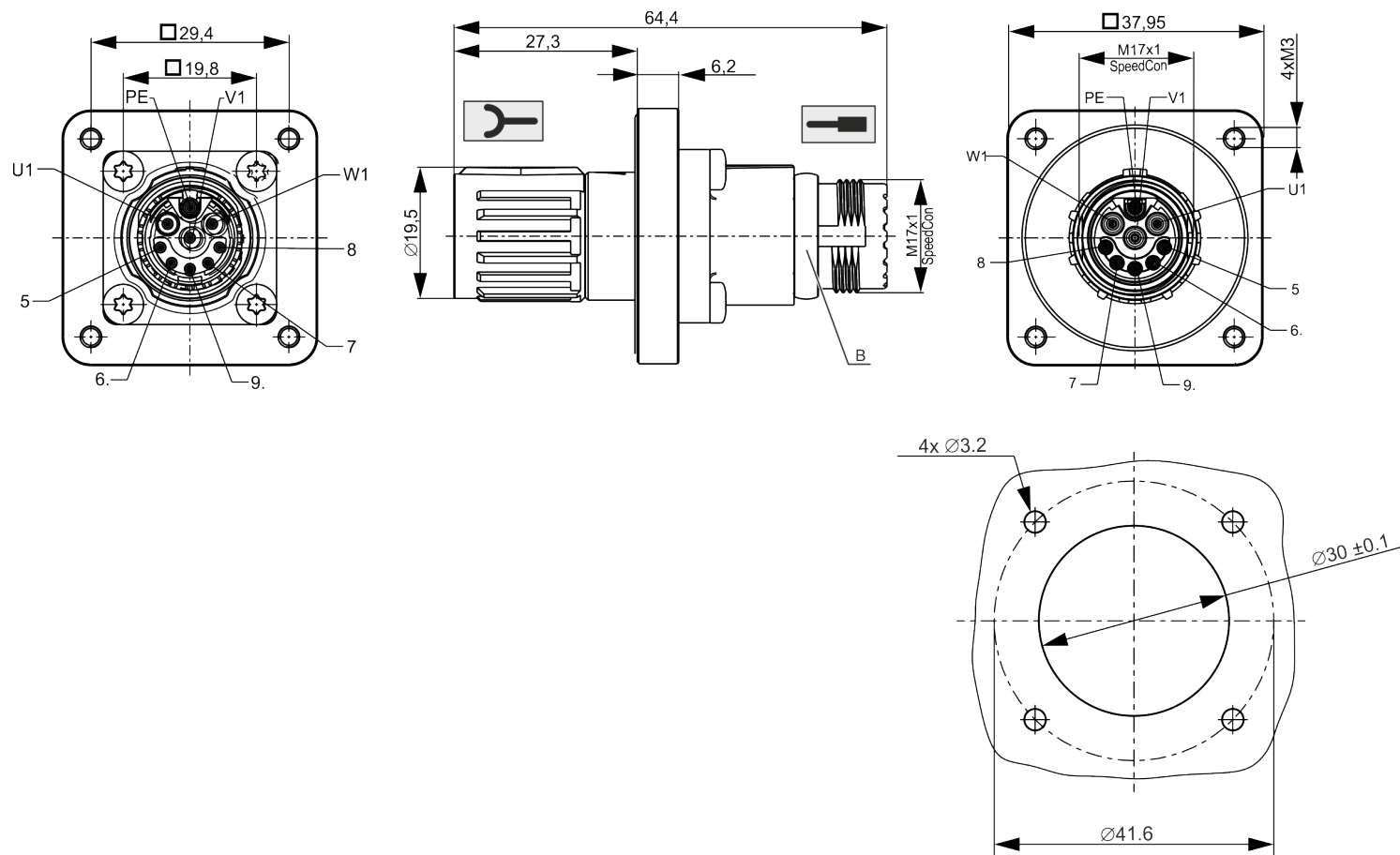


Abb. 5: RLS1705/A01

B Kennzeichnung siehe Technische Daten

6 M17 Vierkant-Montageflansch SpeedCon

Technische Daten

Bezeichnung	Steckerzubehör	
Materialnummer (Zubehörsatz)	R911410540	
Vierkant-Montageflansch, zum Anbau an	RLS1701/CM75 RLS1711/CM01 RLS1721/CM05 RLS1721/CM07 RLS1721/CM50 RLS1702/CM75 RLS1712/CM01 RLS1722/CM05 RLS1722/CM07 RLS1722/CM50	RGS1701/CUB1 RGS1751/CM05 RGS1781CUB1 RGS1752-CM05 RGS1782-CM02

Tab. 6: Vierkant-Montageflansch

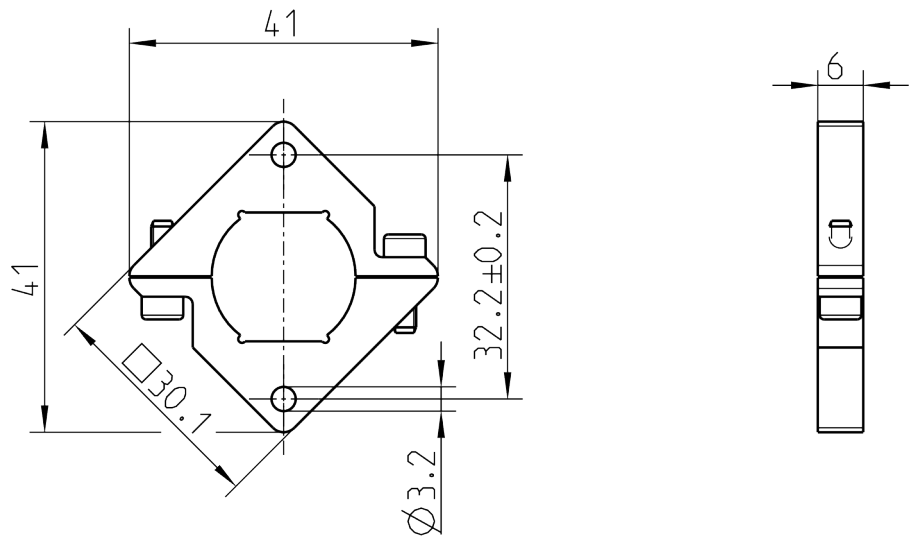


Abb. 6: Vierkant Montageflansch M17 SpeedCon (Maße)

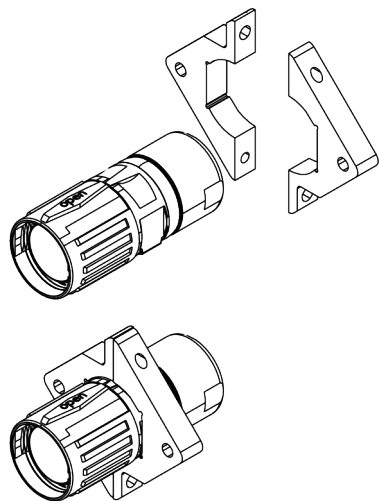


Abb. 7: Montage Vierkant-Montageflansch M17 SpeedCon